

MADE TO PROTECT

Satel®

VENKOVNÍ ZÁCLONOVÉ DUÁLNÍ DETEKTORY  
AGATE / AOCD-250

[www.satel.eu](http://www.satel.eu)



# PRO VNITŘNÍ I VENKOVNÍ POUŽITÍ SPOLEHLIVÁ DETEKCE



## Využití detektoru v obytných, obchodních a průmyslových objektech:

- ✓ ochrana budovy podél jejich vnějších zdí
- ✓ ochrana kolem oplocení pozemku
- ✓ ochrana vstupních branek a garážových dveří
- ✓ vnitřní a venkovní ochrana balkonů, teras a standardních oken
- ✓ detekce vstupu do chráněného prostoru
- ✓ ochrana umožňující průchod domácích zvířat



# AGATE

## AGATE SPECIÁLNÍ VLASTNOSTI

- aktivní IR anti-masking
- zabezpečení do **stupně 3** pro vnitřní aplikace
- plynulé nastavení citlivosti detekčního obvodu



Zabezpečovací systém je navržen k ochraně proti vstupu do objektů, tzn. do vnitřní budovy a jeho okolí. Zabezpečení hranice mezi těmito dvěma prostory a okolo plotu zajišťují záclonové detektory, které patří do skupiny perimetrické ochrany.

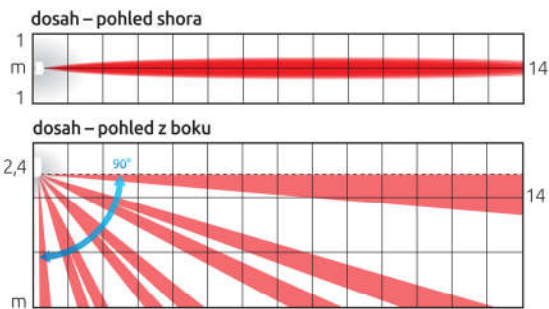
Malý a úzký kryt záclonového detektoru AGATE a AOCD-250 ukrývá pokročilé technologické řešení, které umožňuje vytvoření virtuální stěny k ochraně vnější části budovy a také vnitřní části. První z detektorů je drátové zařízení, které lze připojit k jakémukoliv zabezpečovacímu systému. Druhý je bezdrátový detektor, navržený pro přihlášení do obousměrného bezdrátového systému ABAX.



Kryty detektorů jsou vyrobeny kombinací polykarbonátu a termoplastického elastomeru používající technologii **dvou-složkového vstřikování**. Takto získaný vzhled má **krytí IP54**, které umožňuje použít detektory také ve venkovních aplikacích.

Kryt v sobě obsahuje prvky, které zvyšují odolnost zařízení vůči mechanickému úderu. Patří mezi ně např. speciální vybrání pro čočku k její ochraně proti napadení, a to ať úmyslnému nebo neúmyslnému. Dvojitá tamper ochrana proti otevření krytu a odtržení od montážního povrchu. Ochrana je zakomponována osazením kontaktu na desku s elektronikou a část tamperu na zadním krytu detektoru.





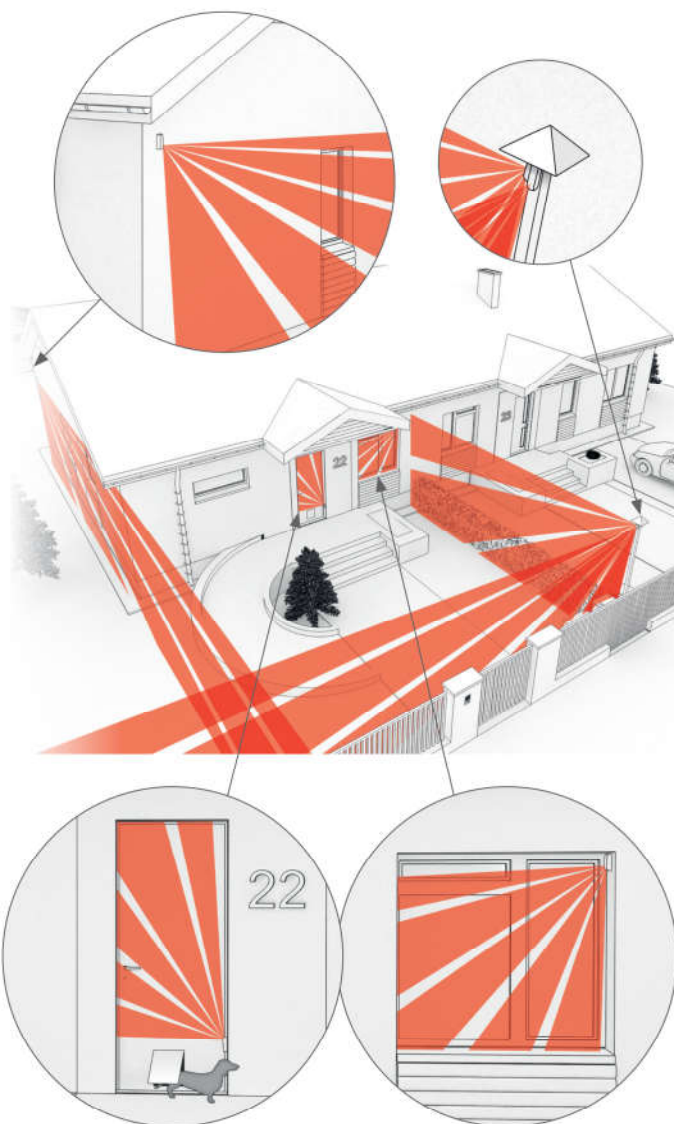
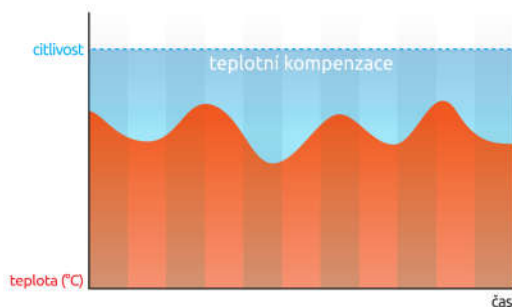
Detektory mají detekční úhel 10° a pracovní dosah do 14 m. V této vzdálenosti mají emitované paprsky šířku přibližně 1 m.

# AGATE a AOCD-250

jsou osazeny dvěma detekčními obvody: infračerveným a mikrovlnným, jejichž citlivost lze nezávisle a plynule nastavit. Tím lze přizpůsobit funkčnost obou částí zařízení podle charakteru prostředí a potřeb zákazníka.

## Odolnost vůči povětrnostním podmínkám a teplotním změnám

Duální technologie v kombinaci s algoritmem automatického přizpůsobení podmínkám prostředí, zajišťuje vysokou odolnost detektoru vůči falešným poplachům. A tedy stabilní provoz v náročných klimatických podmínkách, jako je déšť, sníh, sluneční záření a silný vítr. Dále je zařízení vysoce mechanicky pevné a odolné vůči UV záření, a proto se jejich vzhled nemění po mnoho let. **Záclonové detektory správně fungují v širokém rozsahu teplot od -40 °C do +55 °C.** Automatická kompenzace změny okolní teploty.

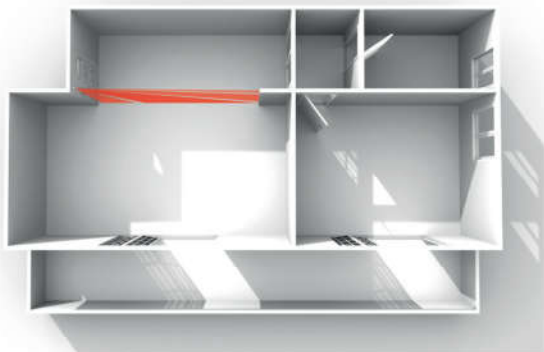
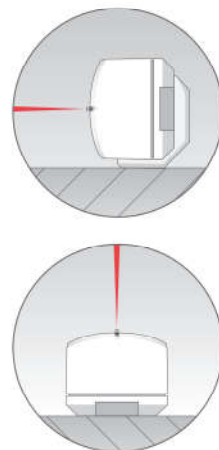


## Snadná montáž

U standardních aplikací doporučujeme montážní výšku 2,4 m s čočkou směřující dolů. Tato výška se může lišit, pokud je detektor použit například k ochraně okna nebo branky.

Detektor lze montovat přímo na rovný podklad nebo pomocí příslušného držáku, který umožňuje montáž zařízení v konstantním úhlu 90°. Druhá volba je užitečná v případě střežení části stěny budovy s mnoha okny. Při montáži detektoru uvnitř budovy můžete využít ostatní držáky vyráběné firmou SATEL.

Detektor také lze použít k ochraně před vstupem do chráněného prostoru, které není možné zabezpečit jiným způsobem (např. oddělením zdí, uzavřenými dveřmi, atd.) Eventuálně lze zařízení namontovat níže a navíc opačně. Toto řešení umožňuje v jednu chvíli jak chránit tak vytvořit propust, například pro průlez pro malého psa.



# POKROČILÁ VNITŘNÍ OCHRANA AGATE

Návrh detektoru **AGATE** splňuje požadavky na normu **EN 50131-2-4** pro stupeň 3. Proto lze zařízení použít k ochraně prostor s větší pravděpodobností vloupání, a které vyžaduje vysoký stupeň zabezpečení, jako jsou zlatnictví a interiéry veřejných budov.



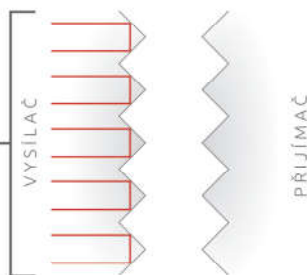
S funkcí aktivního IR anti-maskingu jsou všechny pokusy o sabotáž zařízení okamžitě detekovány, a příslušná informace se přenese do ústředny. V závislosti na nastavení ústředny lze tuto informaci zaslat uživateli, instalační firmě, hlídací agentuře nebo příslušnému oddělení, např. policii.

Podle normy EN 50131-2-4, je detektor **AGATE** vybaven infračerveným obvodem pro aktivní anti-maskingu, který poskytuje pokročilou ochranu proti:

- zakrytí pevnou překážkou, a to i takovou, která málo odráží světlo třeba černá a matná,
- zakrytí transparentním materiálem, např. a filmem nebo lepicí páskou,
- zamalování maskovacím materiálem, jako jsou barvy nebo bezbarvé laky, používající reflexní technologie.

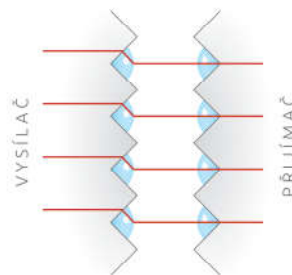


● Odraz v pořádku = bez zamaskování



— IR paprsky

⚠ Odraz narušen = zamalováno



● laky, barvy

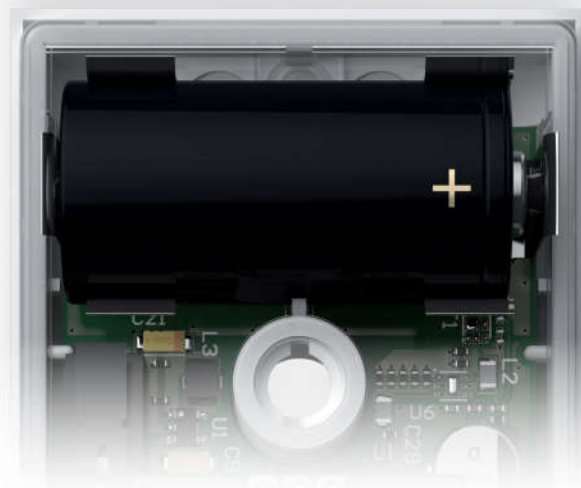
## Čočka detektoru AGATE

je chráněna odrazkou z průhledného polykarbonátu. Jakýkoliv pokus o zakrytí maskovacím materiálem zapříčiní jiný úhel odrazu IR paprsků, který je ihned detekován a signalizován detektorem.

## AOCD-250

### BEZDRÁTOVÁ ZÁCLONOVÁ OCHRANA

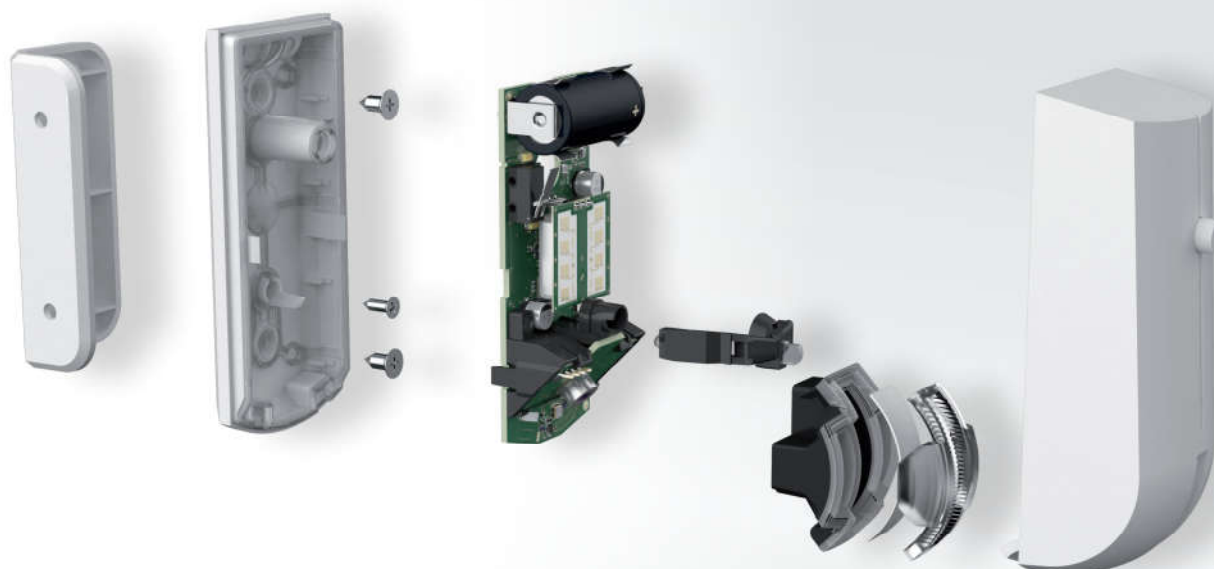
AOCD-250 je záclonový detektor určený pro přihlášení k obousměrnému bezdrátovému systému ABAX. Je podporován přijímači ACU-120 a ACU-270, opakovačem signálu ARU-100 a ústřednou INTEGRA 128-WRL. Díky efektivnímu řízení spotřeby může detektor **na jednu baterii bez výměny fungovat až 3 roky**. Důležité je, že stav baterie je neustále kontrolován a v případě detekce slabé baterie je signál zaslán do ústředny.



## Shrnutí vlastností a charakteristik

	AGATE	AOCD-250
Dva detekční obvody: PIR+MW	+	+
Aktivní IR anti-masking určený pro vnitřní prostředí	+	—
Vodě odolný kryt, krytí IP54	+	+
Tamper ochrana (proti otevření a odtržení)	+	+
Kryt z vyztuženého polykarbonátu	+	+
Digitální teplotní kompenzace pro správnou funkci v rozsahu teplot od -40°C do +55°C	+	+
Tříbarevná LED	+	+
Přihlášení do bezdrátového systému ABAX	—	+
Může pracovat ve zhoršených povětrnostních podmínkách (déšť, sníh, mlha, silný vítr)	+	+
Algoritmus automatického doladění pro dosažení vysoké imunity vůči falešným poplachům	+	+
Nastavení citlivosti detekce pomocí potenciometrů na PCB	+	—
Vzdálené nastavení citlivosti detekce z programu DLOADX	—	+
Nízká spotřeba	+	+
Úhlový držák (90°)	+	+
Možná montáž bez jakéhokoliv dalšího držáku	+	+

\*Obrázek znázorňuje vzhled detektoru AOCD-250



## Technické parametry

	AGATE	AOCD-250
Třída prostředí	III A	III A
Stupeň zabezpečení pro vnitřní aplikace	stupeň 3	stupeň 2
Rozměry krytu	44 x 105 x 40 mm	44 x 105 x 40 mm
Rozsah pracovních teplot	od -40°C do +55°C	od -40°C do +55°C
Doporučená montážní výška	2,4 m	2,4 m
Proudová spotřeba v klidu	21 mA	35 mA
Maximální proudová spotřeba	25 mA	20 mA
Dosah	14 m	14 m
Frekvenční pásmo bezdrátového signálu	—	868,0 MHz ÷ 868,6 MHz
Baterie / životnost baterie	—	CR123A 3V / až 3 roky
Dosah bezdrátového signálu	—	až 500 m
Detekovatelná rychlost pohybu	0,3 ÷ 3 m/s	0,3 ÷ 3 m/s

# SNADNÁ MONTÁŽ A KONFIGURACE MALÝ KRYT



## Společné funkce:

- ✓ lze použít ve vnitřních i venkovních prostorech
- ✓ vysoká odolnost vůči vlivům počasí
- ✓ krytí IP54
- ✓ malé rozměry
- ✓ spolehlivá funkce
- ✓ tamper ochrana
- ✓ uživatelsky volitelná montáž



# AOCD-250

## AOCD-250 SPECIÁLNÍ VLASTNOSTI

- lze použít v bezdrátovém systému **ABAX**
- nastavení citlivosti detekce vzdáleně pomocí programu **DLOADX**
- kontrola stavu baterie



# Satel®

ul. Budowlanych 66, 80-298 Gdansk, Poland  
tel. +48 58 320 94 00; fax + 48 58 320 94 01  
e-mail: trade@satel.eu

[www.satel.eu](http://www.satel.eu)

## MADE TO PROTECT



Výrobce si vyhrazuje právo na změny specifikací a technických dat.  
Obrázky jsou pouze informativní a mohou se lišit od skutečných aktuálních výrobků. (IND\_0217)

## 25 LET ZKUŠENOSTÍ

Profesionální ochrana pro každý typ objektu, která poskytuje lidem pokročilé, funkční a cenově dostupné řešení. Výrobce zabezpečovacích systémů SATEL se 100% polským kapitálem, Vás v následujících pár větách seznámí s jeho posláním. Značka SATEL je na trhu ceněna již 25 let, vzhledem ke stálosti v oblasti prodeje, a zvláštnímu důrazu na vysokou kvalitu a širokou škálu nabízených produktů.

Filozofie managementu a tvrdá práce více než 280 zaměstnanců firmy SATEL, je vytvářet hmatatelné výsledky. Široký sortiment více než 400 nabízených produktů, poskytuje bezpočet možností při navrhování systémů zabezpečení, domácí automatizace, požární signalizace, řízení přístupu a monitorovacích systémů, šité na míru individuálním potřebám každého uživatele. Současně tyto systémy splňují všechny požadavky stanovené mezinárodními předpisy a průmyslovými standardy.

Jedním z hlavních cílů firmy SATEL je uvedení funkčních zařízení, v souladu s aktuálními požadavky a očekáváními na trhu, s využitím nejnovějších technologií. Z tohoto důvodu se konstrukční a výrobní oddělení společnosti neustále modernizuje a rozšiřuje. Přirozeným výsledkem všech kroků zaměřených na výrobu vysoce kvalitních zařízení, bylo zavedení systému řízení jakosti, podle normy ISO 9001:2000 v roce 2002. Bez ohledu na toto osvědčení, provádí firma SATEL také kompletní test funkčnosti všech produktů, které opouštějí výrobní linku a tím je zajištěna vysoká spolehlivost vyráběných zařízení. Firma se zaměřuje na moderní design s důrazem na nejvyšší úroveň kvality a funkčnost svých výrobků. Firma SATEL získala řadu spokojených zákazníků nejen v Polsku, ale také ve více než 50 zemích po celém světě.